

AJUSTEMENT ET CONFORT



APPUI-BRAS PASSAGER (NOIR)

Noir - Pivotant - Cousu à la main à Rice Lake, WI
Convient : RT LTD 2020+
(41-209G)



APPUI-BRAS PASSAGER (CHROME)

Chrome - Pivotant - Cousu à la main à Rice Lake, WI
Convient : RT 2011-2019, RT-S 2010-2017
(41-159)



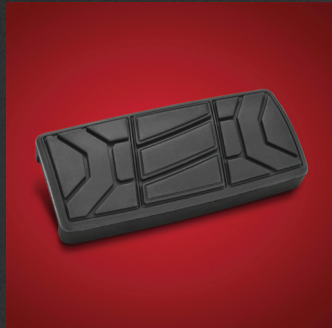
REHAUSSEURS DE GUIDON

Rehausse le guidon jusqu'à 1-3/4 po
Convient : RT/LTD 2020+, F3/S 2015+, F3 T/LTD 2016+
(41-204)



REPOSE-PIEDS AJUSTABLES

Plus de 15 positions, coussinet 4 po x 2 po, finition noire
Convient : RT/LTD 2020+
(41-183)



PÉDALE À FREIN LARGE

4-1/2" x 2" pad, uses OEM screws 4-1/2 po x 2 po, utilise les vis d'origine
Convient : RT 2010-2019, RT-S 2010-2017, F3/S 2015+, F3 LTD/T 2016+
(41-179)



PÉDALE À FREIN LARGE

4-3/8 po x 3 po, utilise les vis d'origine
Convient : RT/LTD 2020+
(41-205)

LUMIÈRE & PLUS



LUMIÈRES LED SÉQUENTIELLES AMBRES POUR AILES AVANT

Lumières LED séquentielles pour ailes avant entièrement plug-and-play! Choisissez votre couleur : fumée ou ambre.

Convient : Tous les RT 2019+, Tous les F3 2019+
(41-187A) Ambre (41-187ABK) Fumée



AMBER LED MIRROR MARKER RT

Run/turn, 30 amber LED's
Fits: RT/LTD 2020+, F3/T/S/LTD 2019+
(41-206A)



LED TRUNK LIGHT

Red running & brake w/ amber turn signals
Fits: RT 2010-2019, RT-S 2010-2017
(41-172)



PASSENGER RELOCATION KIT

Provide your passenger with the same freedom of movement you enjoy.
Fits: RT/LTD 2020+
(41-265)



REAR TRUNK SHOCK

Supports added weight to trunk lid when opening and closing.
Fits: RT/LTD 2020+, F3/LTD 2020+
(41-266)

TOILES *UltraGard*



TOILE PLEINE GRANDEUR NOIRE ET GRISE

Très résistant, coutures emboîtées, doublure de pare-brise, bouclier thermique, zones de contact renforcées. Polyester enduit de polyuréthane stabilisé aux UV. Bande réfléchissante et logo. Convient :

RT/LTD 2010-2019
(4-475BC)
RT LTD 2020+
(4-473BC)
RS 2010-2016,
RS-S/ST-S 2013-2016,
ST/ST LTD 2013-2015
(4-455BC)



DEMI-TOILE NOIRE

Très résistant, coutures emboîtées, doublure de pare-brise, bouclier thermique, zones de contact renforcées. Polyester enduit de polyuréthane stabilisé aux UV. Bande réfléchissante et logo. Convient :

RT/LTD 2020+
(4-447BK)
RT 2010-2019
(4-457BK)
F3 LTD 2016+
(4-478BK)

PRENDRE LA ROUTE



PARE-BRISÉ CLAIR

Fabriquée aux États-Unis

9-1/2 po plus large et 12-1/2 po plus grand que celui d'origine.
F3-T/LTD 2016+ (20-401)

4-1/2 po plus large que celui d'origine.
RT 2010+, RT-S 2010-2017, RT LTD 2011+ (20-400)



ATTACHE-REMORQUE

Fabriquée aux États-Unis, revêtement en peinture en poudre

RS/RS-S 2010-2016, RT 2010+, RT-S 2010-2016, RT-L 2011+, ST/ST-L 2013-2015, ST-S 2013-2016
(4-264)
Harnais : RT/LTD 2020+, F3-T/F3 LTD 2016+
(41-362)
Harnais : RT 2011-2019, RT-S 2010-2017
(41-162)

PLUS DE TRUCS SYMPAS



REVÊTEMENT DE GUIDON EN CHROME

Contours pour correspondre au style d'origine du guidon. Installation facile.
Convient : RT 2011-2019, RT-S 2010-2017
(41-163)



ACCENT DE GARDE-BOUE ARRIÈRE

Prolonge de 5 po le garde-boue arrière
Convient : RT 2010-2019, RT-S 2010-2017
(41-166)



ANTENNE SPIRALE COURTE

AM/FM, 7-1/2 po, vis M6-1.0 incluse, installation facile
Convient : RT 2010+, RT LTD 2011+, RT-S 2010-2017, F3-T/LTD 2016+
(41-180)



COUVERCLES DE CLÉ SPYDER

Se fixe ensemble, trous pour anneaux
Convient : Tous les modèles Spyder
Gris - Paire: (41-182E)
Gris - Unité: (41-182)



SUPPORT À DRAPEAU DE LUXE

Chrome, pliable, installation facile, drapeau américain inclus
Convient : RT/LTD 2020+, F3/S/T/LTD 2017+
(41-203R) Droit
(41-203L) Gauche



PORTE-GOBELET À PROFIL BAS

Monté sur le guidon, recouvert de ruban adhésif et d'un revêtement en caoutchouc
Convient : RT 2020+ (30-104)
Convient : RT/LTD 2010-2019, F3 2015+
(41-165) Chrome
(41-165BK) Noir



POCHETTE POUR TABLEAU DE BORD

Pochette de 9-1/2 po x 9 po x 2 po avec fermeture à glissière.
Convient : RT/LTD 2020+
(H41-169BK) Noir
(H41-169C) Deux tons



ARAIGNÉE DÉCORATIVE

S'adapte au coffre à gants, au capot avant ou à toute autre surface. Ruban adhésif. Conçu à partir de caoutchouc durable.
Convient : Tous les modèles de Spyder
(2-243B)

LES INDISPENSABLES

PROFITE DE LA ROUTE !